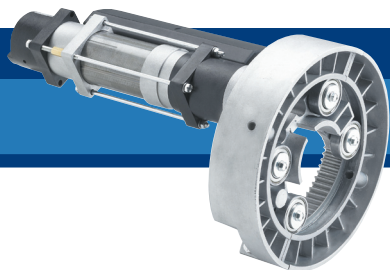


SERIE X130

AUTOMAZIONE ELETTROMECCANICA PER SERRANDE



Aprire il futuro



• UN MODELLO PER OGNI ESIGENZA.

→ Disponibili diverse versioni, anche con elettrofreno.

• TECNOLOGIA INTELLIGENTE.

→ Memorizzazione meccanica della posizione raggiunta per agevolare la regolazione dei fine corsa.

CODICE	DESCRIZIONE	TENSIONE	SUPERFICIE SERRANDA	PESO SERRANDA
P910024 00007	X130	230 V	16 m ²	fino a 2000N (~200 kg)
P910025 00007	X130 EF	230 V	16 m ²	fino a 1800N (~180 kg)
P910026 00007	X130P	230 V	16 m ²	fino a 2000N (~200 kg)
P910027 00007	X130 PEF	230 V	16 m ²	fino a 2200N (~220 kg)

CARATTERISTICHE TECNICHE

	X130	X130 EF	X130 P	X130 PEF
UNITÀ DI CONTROLLO	CAPRI TCA (consigliata)	CAPRI TCA (consigliata)	CAPRI TCA (consigliata)	CAPRI TCA (consigliata)
ATTUATORE REVERSIBILE/IRREVERSIBILE	reversibile	irreversibile	reversibile	irreversibile
ALIMENTAZIONE	230 V~ ± 10%, 50 Hz monofase	230 V~ ± 10%, 50 Hz monofase	230 V~ ± 10%, 50 Hz monofase	230 V~ ± 10%, 50 Hz monofase
POTENZA ASSORBITA	400 W	410 W	425 W	425 W
PROTEZIONE TERMICA	integrata	integrata	integrata	integrata
COPIA IN USCITA	130 Nm	130 Nm	130 Nm	130 Nm
DIAMETRO PULEGGIA	220 mm	220 mm	200 mm	200 mm
DIAMETRO PALO PORTAMOLLE	60 mm (42 e 48 mm con gli adattatori) [CS opz.]	60 mm (42 e 48 mm con gli adattatori) [CS opz.]	60 mm (42 e 48 mm con gli adattatori) [CS opz.]	60 mm (42 e 48 mm con gli adattatori) [CS opz.]
COPIA PER REVERSIBILITÀ (FRENO NON MONTATO O SBLOCCATO)	4 Nm	4 Nm	4 Nm	4 Nm
TIPO DI BLOCCO	-	elettrofreno	-	elettrofreno
TIPO FINECORSA	elettrici, incorp. e regolabili	elettrici, incorp. e regolabili	elettrici, incorp. e regolabili	elettrici, incorp. e regolabili
MANOVRA MANUALE	Reversibile	a filo	Reversibile	a filo
CONDIZIONI AMBIENTALI	da -10°C a +50°C	da -10°C a +50°C	da -10°C a +50°C	da -10°C a +50°C
GRADO DI PROTEZIONE	IP20	IP20	IP20	IP20
PESO ATTUATORE	60 N (~6 kg)	60 N (~6 kg)	60 N (~6 kg)	60 N (~6 kg)
DIMENSIONI	vedi disegno	vedi disegno	vedi disegno	vedi disegno

ACCESSORI



D113252 00003 - CAPRI TCA

- Unità di controllo adatto per un motore elettromeccanico per tapparelle o serrande fino a 350W.
- Facilità di utilizzo grazie alla ricevente incorporata, logiche automatiche o manuali a 4 passi.
- Sicurezza grazie al ricevitore integrato con gestione di radiocomandi rolling code, pulsanti separati.
- Completa di Ingressi separati per i comandi APRI, CHIUDI, STOP, FOTOCELLULE.
- Controllo totale del funzionamento grazie all'autodiagnosi a LED.
- Comodità di taratura mediante semplici dip switch per abilitare le varie funzioni.



N733103 00002 - POX SC

Pulsantiera per due pulsanti e spia luminosa per collegamento diretto quando l'operatore è comandato da un quadro di comando.



N999298 00002 - EF X

Elettrofreno completo per X130 - X130 P.



D211007 - CS 48

Coppia di semigusci di riduzione per alberi di diametro 48 mm.



D211008 - CS 42

Coppia di semigusci di riduzione per alberi di diametro 42 mm.



N574005 - SIBOX

Cassaforte vuota per sblocco esterno e pulsantiera di comando compatibile con mod. IGEA. Dimensioni 179,5 x 122 x 92 mm.



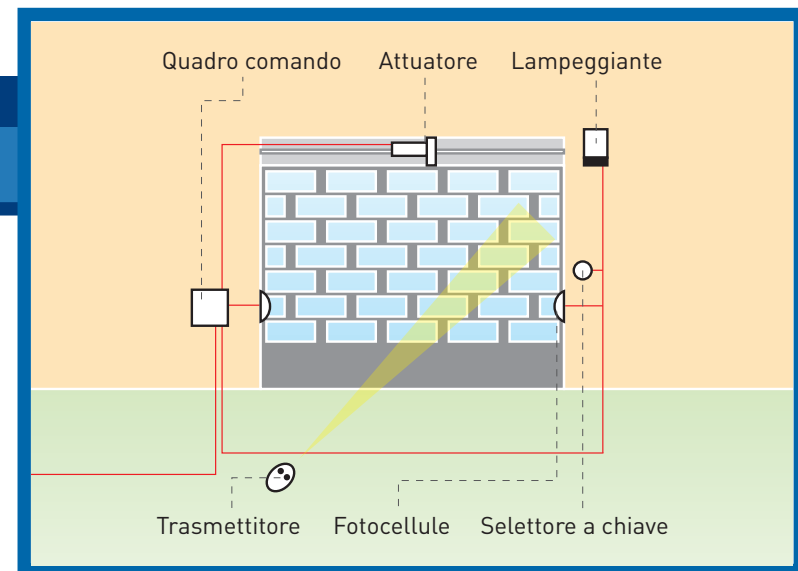
N733036 - MOX

Meccanismo di sblocco esterno per modello SIBOX.



N733103 00001 - POX UP

Pulsantiera per due pulsanti e spia luminosa per collegamento diretto senza quadro di comando. Da inserire nella cassaforte mod. SIBOX.



DIMENSIONI

